

Mitas

NEWSLETTER ZA KUPCE I MITASOVE PRIJATELJE



POWERPULL 01 – NOVA VELIČINA ZA VUČU TRAKTORA

SA NAJNOVIJOM VELIČINOM, MITAS JE IDEALAN ZA TAKMIČENJE NAJPOPULARNIJIH TRAKTORA.

SADRŽAJ

3 PowerPull 01: Nova veličina za vuču traktora

Mitas je lansirao novu veličinu guma PowerPull 01 (24,5-32) za trke traktora.



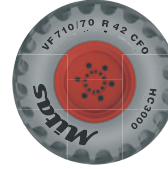
4 Bageri na točkovima: Koji dezen gazećeg sloja najbolje funkcioniše?

Koje Mitas gume za bagere izabrati za rad u promenljivim uslovima?



5 SST: Praktično nečujna guma

Mitas proširuje svoj mousse asortiman



6 Da li ste upoznati sa oznakama guma?

7 Mitas sajmovi i izložbe

8 Nova guma Mitas SW-07 SPEEDWAY

Nova guma SW-07 SPEEDWAY pruža poboljšano prijanjanje i otisak, pružajući izvanredne performanse tokom cele trke.

Ukratko

9 Mitas. Pametan partner za vaš uspeh

EDITORIJAL

Mitas IN ima novi dizajn

Današnji Mitas IN je drugačiji od svojih prethodnika: više sadržaja i novi izgled.

Dakle, šta vas čeka u današnjem broju? Donosimo vam vuču traktora, sport za modifikovane traktore velike snage. Ovde gume moraju da prenesu ogromnu snagu, a Mitas je jedan od samo nekoliko brendova koji nude takve specijalne gume. Ove godine je nova veličina guma za takmičenje PowerPull 01 dodata našoj ponudi.

Takođe ćemo vas upoznati sa traktorskim gumama koje se gotovo i ne čuju. Reč je o gumama Mitas SST (Silent Speed Tires), čija konstrukcija smanjuje nivo buke u kabini i pruža dodatne pogodnosti. Ova korisna svojstva se prvenstveno postižu kroz

specijalnu šaru gazećeg sloja pneumatika i njegovu konstrukciju sa čeličnim pojansom.

Svakako se svi možemo složiti da je gradilište daleko od udobnog mesta za rad. Neasfaltirane površine, pesak, duboko blato i oštro kamenje samo su neki od terena po kojima građevinske mašine moraju bezbedno da se kreću. Savetujemo vam koje Mitas pneumatike za bagere da izaberete za rad u takvim promenljivim uslovima.

Takođe otkrivamo velike vesti iz našeg sveta Mitas gume za motocikale. Nova verzija gume SW-07 SPEEDWAY, jedne od guma koje najčešće koriste speedway trkači širom sveta,

upravo je lansirana. Trkačima će svakako biti dobrodošli svi detalji o novoj vrsti mousse-a, specijalnom umetku za gume koji zamenjuje zračnicu u najzahtevnijim takmičenjima.

Takođe možete naći sve vrste informacija koje se nalaze na bočnim stranama guma i mi vam objašnjavamo šta tačno znače. Ipak, to je daleko od svega – dođite i uverite se sami! Nadamo se da ćete uživati čitajući ovo izdanje Mitas IN-a, recite nam šta mislite o našem novom izgledu i šta biste želeli da vidite u budućnosti.

Preuzmite najnoviji broj Mitas IN-a ovde.



Mitas gume za motocikle i avione su deo poslovne jedinice Two Wheels & Specialty Tires kompanije Trelleborg Wheel Systems.

Mitas IN izlazi dva puta godišnje. Ovo izdanje, Vol 20, broj 2/2022, objavila je Trelleborg Wheel Systems Češka Republika a.s. (Švehlova 1900, Prag 10, Češka) 25. jula 2022. u Pragu. Telefon +420 224 210 206; e-mail press@mitas-tires.com

Mitas je jedan od vodećih evropskih brendova guma za poljoprivredne mašine, građevinska vozila, opremu za rukovanje materijalom, motocikle i druge specijalne segmente. www.mitas-tires.com

Naslovna fotografija: Jan Lohse



POWERPULL 01: NOVA VELIČINA ZA VUČU TRAKTORA

Stručno konstruisane, upečatljive takmičarske mašine sa motorima koji proizvode impresivne rezultate i vučnu snagu koja oduzima dah; puno entuzijastičnih navijača koji stoje i pažljivo prate nastup svog omiljenog tima: kombinujte ovo i dobićete vuču traktora – sport veoma popularan u Sjedinjenim Državama i Zapadnoj Evropi.

U ovoj disciplini, posebno modifikovani traktori velike snage takmiče se u vuči velike težine poznatoj kao sanke na unapred određenoj udaljenosti. Prave zvezde u vuči traktora su gume, koje moraju biti u stanju da prenesu ogromnu snagu takmičarskih motora i sve veću težinu saonica. Mitas je jedan od retkih brendova guma koji nudi specijalne gume posvećene ovom sportu.

Mitas je lansirao novu veličinu svoje specijalne gume PowerPull 01 razvijene za trke traktora. Nova veličina 24.5-32 PowerPull 01 je jedna od najčešće korišćenih na traktorima na nivou takmičenja.

Nova guma je druga guma Mitas PowerPull 01 nakon uspešne verzije 30,5L-32 lansirane 2016. godine i, kao i njen prethodnik, napravljena je da pruži izuzetnu vožnju. Dizajnirana za pogon na zadnje točkove i uslove ekstremnog stresa, glatka površina nema šaru gazećeg sloja, što omogućava timovima da je sami izrežuju. Njegov dizajn potiče od Mitasovog višegodišnjeg iskustva u projektovanju i proizvodnji guma za traktore velike konjske snage. Prve porudžbine su već stigle od trkačkih timova iz Sjedinjenih Država i Zapadne Evrope.

„Vuča traktora je ekstremna sport koji predstavlja pravi test za gume. Proizvodnja pravih guma je zahtevan posao, a Mitas je tu da nastavi da podržava sve naše kupce širom sveta u ovom posebnom sportu. Ove dve nove veličine su konstruisane za takmičenje najpopularnijih traktora, i jedva čekamo da vidimo koliko će se dobro ponašati u predstojećim obračunima“, rekao je Pavel Kott, menadžer proizvoda za Mitas poljoprivredne gume. „Na osnovu toga koliko je nova guma uspešna, razmatramo lansiranje još jedne veličine guma PowerPull 01 sredinom tromesečja“, izjavio je Kott o Mitasovim planovima.



Mitas ima dugu istoriju u takmičenjima za vuču traktora, radeći sa nekoliko štala za vuču i brojnim timovima koji se takmiče sa Mitas PowerPull 01 gumama. U 2018. godini, dva traktora iz nemačkog Green Monster tima osvojila su titule prvaka Evrope u svojim kategorijama koristeći gume PowerPull 01. Ove godine, Mitas se vratio kao zvanični partner serija takmičenja Evrokupa 2022 koju organizuje Evropski komitet za vuču traktora (ETPC). Mitas je od 2014. godine partner Evrokupa, najvažnije serije traktora za vuču u Evropi.

JB

DA LI STE ZNALI...

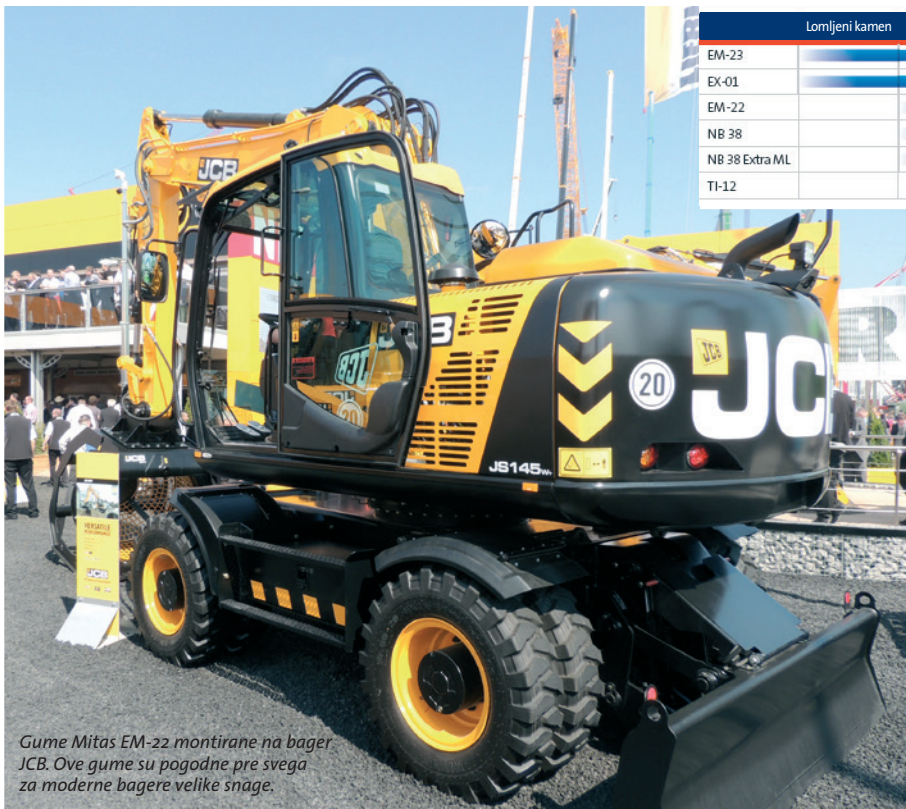
... poreklo traktorske vuče datira iz vremena kada su se u poljoprivredi koristile samo konjske snage? Čak i tada, farmeri su se takmičili jedni protiv drugih ko ima najjače konje. Nadmetali su se koliko će vremena biti potrebno zaprezi konja da vagon natovaren senom ili kamenjem povuče od jedne tačke do druge, i tako je rođeno srce takmičenja u vuči. Konji su na kraju zamenjeni mehaničkom opremom i takmičenja su postala složenija. Prvo dokumentovano motorizovano takmičenje održano je 1929. godine u Sjedinjenim Državama. Danas ovaj sport zahteva moderne, moćne traktore i specijalne gume za takmičenje, a Mitas je veliki deo sveta vuče traktora.

Gume Mitas PowerPull 01 montirane na traktor Green Monster Stage V Mitas Edition.



BAGERI NA TOČKOVIMA: KOJI DEZEN GAZEĆEG SLOJA NAJBOLJE FUNKCIONIŠE?

Gradilište je daleko od udobnog mesta za rad. Neasfaltirane površine, pesak, duboko blato i oštro kamenje samo su neki od terena po kojima se građevinska mašina mora kretati bezbedno, ali efikasno. Pravilan rad bagera na točkovima u takvim uslovima u velikoj meri zavisi od izbora odgovarajućih guma. Koje Mitas gume za bagere izabrati za rad u tako promenljivim uslovima?



Gume Mitas EM-22 montirane na bager JCB. Ove gume su pogodne pre svega za moderne bagere velike snage.

	Lomljeni kamen	Šljunak	Putevi	Pesak	Ilovača	Blato
EM-23						
EX-01						
EM-22						
NB 38						
NB 38 Extra ML						
TI-12						

Void Tabela prikladnosti površine Mitas gume za bagere.

stabilnost i glatko prijanjanje na tvrdim podlogama.

TI-12 je sigurno specijalista za meke terene među Mitas gumama za bagere. Ovo je guma sa izvanrednom vučom, čija širina je čini pogodnom alternativom za dvostruku montažu na mekim i blatnjavim terenima, kao i za upotrebu u poljoprivredi.

“Mitas gume za bagere imaju verzije za sve tipove terena, a pokrivamo i najpopularnije veličine koje koriste proizvođači građevinskih mašina”, objašnjava Jaroslav Musil, Mitas menadžer proizvoda za gume za rukovanje materijalom i građevinske gume. „Većina bagera radi na felnama od 20 i 22,5 inča, a mi obe veličine možemo da ponudimo.“

Gume za bagere su konstruisane sa posebnom pažnjom na specifične karakteristike koje su im potrebne za ovu svrhu. To posebno znači visoku nosivost i otpornost na oštećenja, ali i vuču na različitim vrstama terena i ekonomičnost rada kada se mašina kreće po putu.

Gume za bagere Mitas su popularne kod proizvođača građevinskih mašina, a mogu se naći i na mašinama najvećih brendova. Zahvaljujući Mitasovoj globalnoj prodajnoj mreži, Mitas gume se mogu videti širom sveta.

JB

EM-22, NB 38 i NB 38 Extra ML su najfleksibilnije Mitas gume za bagere u smislu upotrebljivosti. Nude izvanredne karakteristike na šljunku, popločanim površinama, pesku i blatu. EM-22 i NB 38 su takođe među najpopularnijim od svih Mitas guma za bagere. NB 38 je dokazana šara gazećeg sloja za univerzalnu upotrebu sa dobrom vučom i sposobnostima samočišćenja, i stvorila je put za novu generaciju pneumatika sa EM-22 šarom gazećeg sloja. Veća širina pruža ovim gumama još bolju vuču, istovremeno zadržavajući dobru sposobnost samočišćenja. Širina NB 38 Extra ML obezbeđuje bolju stabilnost mašine.

EM-23 i EX-01 su dizajnirani za tvrde i kamenite terene. EM-23 je specijalno dizajnirana za bagere koji rade na čvrstim, stenovitim površinama i karakteriše je povećana otpornost na oštećenja i izdržljivost gazećeg sloja zahvaljujući nižem odnosu šupljina. EX-01 je prva radialna guma za bagere sa neusmerenom

šarom gazećeg sloja i ojačanim bočnim zidovima dizajniranim posebno za upotrebu u sistemima dvostruke montaže bez potrebe za čeličnim odstožnim prstenom. Zahvaljujući svojoj potpuno čeličnoj konstrukciji, nudi poboljšanu stabilnost i veću otpornost na oštećenja na kamenitim i šljunkovitim površinama. Oblik ramena obezbeđuje efikasnu vuču na mekim podlogama, dok niži odnos u centralnom delu poboljšava

GUME ZA BAGER MITAS



SST: PRAKTIČNO NEČUJNA GUMA

Kakvi su savremeni traktori? Sve su moćniji, svestraniji i brži. Njihove veće brzine znače da mogu da ubrzaju transfere između polja i tako produže period raspoloživ za poljoprivredne radove, štedeći i vreme i novac. Ipak, traktorske gume imaju tendenciju da budu prilično primetan izvor buke kada se vozi velikom brzinom na putevima. Efekat koji odvlači pažnju je kombinovani rezultat zvuka motora i buke zadnjih guma kada se njihove specijalne šare gazećeg sloja kotrljaju duž popločanih površina pri većim brzinama.

Mitas SST (Silent Speed Tire) zadnja radijalna guma za traktor je rešenje za smanjenje emisije buke. Karakteriše je smanjen otpor kotrljanja i manje vibracija pri većim brzinama, što rezultira nižim nivoom buke u kabini.

Ispitivanja ovih pneumatika su pokazala da smanjenjem takozvane velike buke mogu smanjiti nivo buke u kabini za 3,6 decibela u poređenju sa konvencionalnim gumama, što donosi smanjenje buke za rukovaoca i maksimalnu koncentraciju.

Osim što smanjuje buku, nova konstrukcija gume SST takođe smanjuje troškove za operatere, koji cene manji otpor kotrljanja, dug životni vek gume i visoku otpornost na oštećenja. Ove korisne karakteristike se postižu prvenstveno kroz dezin gazećeg sloja i konstrukciju pneumatika sa čeličnim pojasom.

Još jedna važna karakteristika Mitasa asortimana je njihova maksimalna brzina od 70 km/h, koja se može održavati tokom dugog perioda bez negativnog uticaja na životni vek guma, nešto što je idealno za današnje traktore. Ove gume takođe

pokazuju znatno manje vibracija pri većim brzinama na putu.

„Serija pneumatika SST zadovoljava potražnju za ekološki prihvatljivim, ali ekonomičnim gumama koje svojim korisnicima daju dodatnu vrednost i dodatne pogodnosti u vidu veće udobnosti rukovaoca i nižeg nivoa buke u kabini“, rekao je Pavel Kott, menadžer proizvoda za poljoprivredne gume kompanije Mitasa. Gume iz Mitasa SST serije su posebno popularne u Evropi, gde se pomno prati emisija buke. Niz renomiranih proizvođača poljoprivrednih mašina ih koristi kao originalnu opremu. Mitasa trenutno nudi SST asortiman u felnama od 38 i 42 inča, sve su tubeless dizajni.

JB



Mitas SST gume smanjuju takozvanu veliku buku.

ŠTA JE TO VELIKA BUKA?

Buka u kabinama traktora dolazi iz dva glavna izvora: motora i udara ušica o put dok se zadnje gume rotiraju. Pri brzinama iznad 40 km/h (frekvencija 110 Hz i više), ovi kombinovani šumovi izazivaju rezonanciju i glasno brujanje poznato kao velika buka. To može dovesti do smanjene udobnosti, ugrožene bezbednosti i povećanog stresa za rukovaoca. Prednji točkovi ne stvaraju ovu buku, zbog čega su SST gume dizajnirane samo za zadnje osovine.

MITAS PROŠIRUJE SVOJ MOUSSE ASORTIMAN

Mitasa proširuje svoj asortiman mousse – a novom reli verzijom kako bi zadovoljio specifične zahteve reli trkača. Novi mousse sadrži izdržljivu smešu koja je pogodna za velike brzine i otporna je na toplotu i oštre predmete, pružajući vrhunske performanse na vertikalnim tehničkim delovima. Dizajniran je za upotrebu u kombinaciji sa Mitasa reli gumama, uključujući E-12 RALLY STAR, E-13 RALLY STAR, C-21 STONE KING i C-17 STONEATER Dakar, i dostupan je u 140/80-18 zadnje i 90/90-21 prednje veličine.

„**K**ada smo razvijali novi Mitasa Rally Mousse, imali smo na umu da trkači traže izdržljivu i svestranu opciju mousse – a kako bi imali stalne performanse tokom cele trke“, objašnjava Gustavo Pinto Teixeira, potpredsednik Two Wheels u Trelleborg Wheel Systems.

Kompletan razvojni proces podržali su profesionalni trkači pod različitim vremenskim uslovima i terenima. Najzahtevniji test izveo je vozač Simon Marčić tokom napornog relija, Dakar 2022. On je ocenio mousse u onlajn video snimku nakon što je uspešno



Pogledajte video o Mitasa mousse ovde.

završio trku, rekavši: „Ovaj novi Mitasa Rally Mousse je zaista dokazao svoje superiorne performanse u smislu svestranosti, što ga čini savršenim izborom za različite vrste relija, od kratkih do dugih.“

Pored Mitasa Rally Mousse, Mitasa mousse asortiman uključuje proizvode za motokros i enduro, dostupne u nekoliko veličina od 18 do 21 inča i u tri različite verzije: standardna verzija za motokros i kros-kantri, meka verzija za enduro, i ekstremna verzija za tehničke ekstremne enduro sekcije.

JB

ŠTA JE MOUSSE?

Mitasa mousse se koristi za zamenu unutrašnjih zračnica u terenskim trkačkim gumama, jer značajno smanjuje rizik od probušene gume. Mitasa mousse je dizajniran da savršeno odgovara Mitasa motokros, enduro, ekstremnim enduro i reli gumama.



DA LI STE UPOZNATI SA OZNAKAMA GUMA?

Možda ćete biti iznenađeni šta možete pročitati na bočnoj strani vaših guma. Postoji mnogo brojeva, slova i drugih detalja koji vam govore o kojoj se veličini i vrsti gume radi. Ali postoji i mnogo više korisnih informacija, kao što su pravac rotacije, maksimalno opterećenje i maksimalna brzina. Ipak, oznaka veličine gume je najvažnija. Može imati mnogo oblika, pa ćemo ovde sumirati one najčešće.

Oznake veličine guma

340 je širina gume u milimetrima.

85 znači odnos širine i visine (visina/širina; u %).

R označava radijalnu konstrukciju.

24 je prečnik oboda u inčima.

340/85 R 24

Druge vrste oznaka veličine guma

15,0/55 – 17

15,0 = širina gume (u inčima)
55 = razmera (visina/širina; u %)
– = dijagonalna konstrukcija
17 = prečnik felne (u inčima)

31×15,50 – 15

31 = ukupan prečnik (u inčima)
15,50 = širina gume (u inčima)
– = dijagonalna konstrukcija
15 = prečnik felne (u inčima)

17,5L – 24

17,5 = širina gume (u inčima) L = smanjeni odnos širine i visine
– = dijagonalna konstrukcija
24 = prečnik felne (u inčima)

7.50 – 20

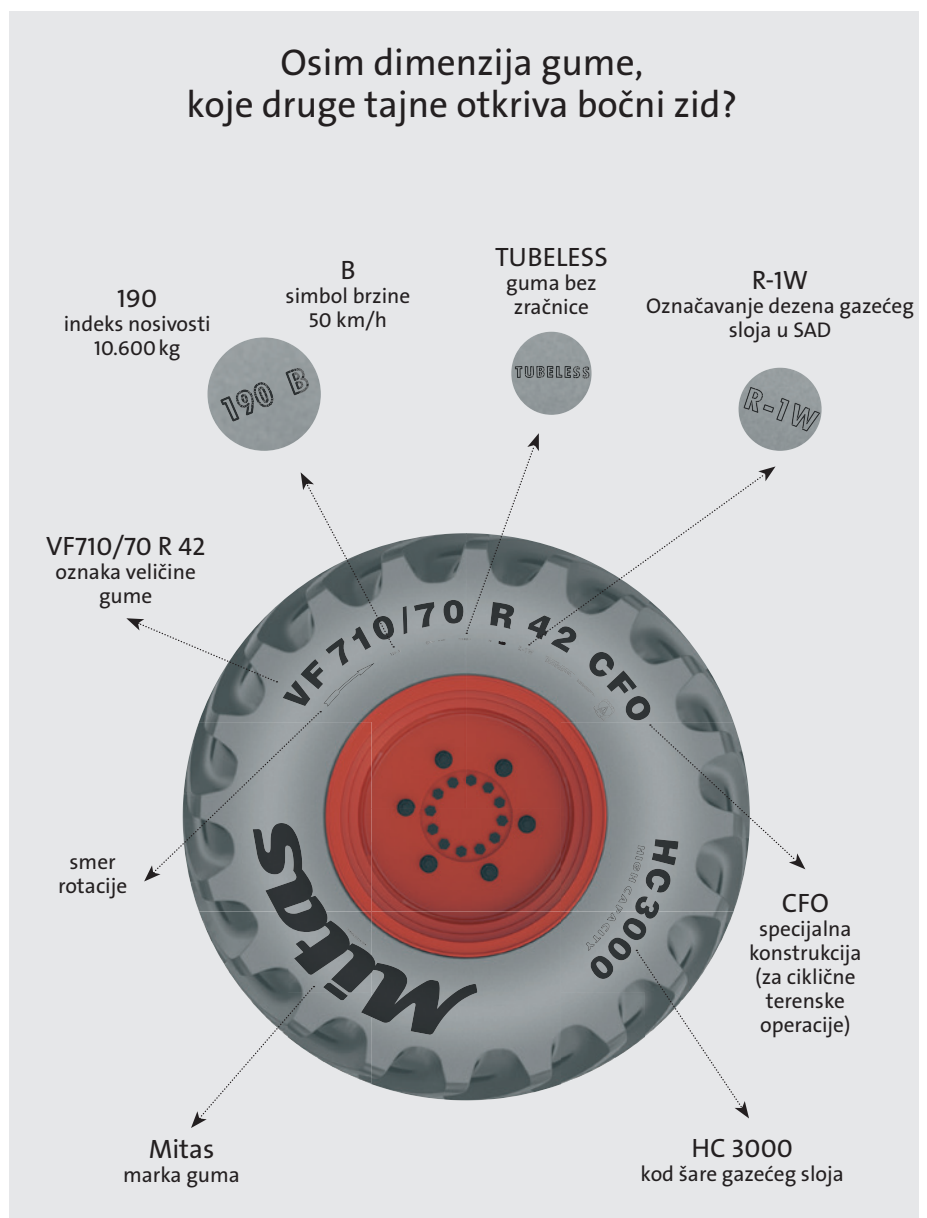
7,50 = širina gume (u inčima)
– = dijagonalna konstrukcija
20 = prečnik oboda (u inčima)

16 × 4

16 = ukupan prečnik gume (u inčima) 4 = širina gume (u inčima)

Verovatno se pitate zašto obeležavamo dimenzije guma na toliko različitih načina. Odgovor je jednostavan – delom je to iz istorijskih razloga, pošto su u prošlosti različite veličine guma uvek morale da imaju specifikaciju koja odgovara njihovim različitim primenama. Ponekad je na ovo uticala širina gume, ponekad spoljni prečnik, ponekad prečnik naplatka. Na kraju je dodata visina gazećeg sloja, koja označava odnos između visine bočne strane i širine gume. ■

Osim dimenzija gume, koje druge tajne otkriva bočni zid?





MITAS SAJMOVI I IZLOŽBE

AGROMashEXPO
 BUDIMPEŠTA, MAĐARSKA
 JANUAR 26-29, 2022



NACIONALNI SALON
 POLJOPRIVREDNIH
 MAŠINA
 KENTUCKY, USA
 FEBRUAR 16-19, 2022



AGRISHOW
 BRAZIL
 APRIL 25-29, 2022

NOVA GUMA MITAS SW-07 SPEEDWAY

Mitas sa ponosom predstavlja novu verziju gume SW-07 SPEEDWAY, jedne od guma koje najčešće koriste speedway trkači širom sveta. Ovo je najnaprednija guma za speedway koju je Mitas ikada napravio, a posebno je dizajnirana za najviši nivo takmičarskih speedway trka.

Novorazvijena smeša i konstrukcija za gumu SW-07 SPEEDWAY obezbeđuje poboljšano prijanjanje i otisak, pružajući izvanredne performanse tokom cele trke. Nova verzija je lako prepoznatljiva zahvaljujući narandžastoj traci na dezinu gazećeg sloja. Ova guma je dizajnirana kao zadnja oprema koja čini savršen par sa SW-12 SPEEDWAY na prednjem točku.

„Uvođenje nove gume Mitas SW-07 SPEEDWAY predstavlja našu stalnu posvećenost pružanju podrške svim našim vozačima sa savršenim proizvodom u svakom izazovu sa kojim se moraju suočiti“, kaže Gustavo Pinto Teixeira, potpredsednik Two Wheels u Trelleborg Wheel Systems. „Mi jedva čekamo da speedway trkači počnu da koriste ovu novu verziju i sigurni smo da će im pomoći da postignu neverovatne rezultate. Ponosni smo što su razvoj podržali mnogi vrhunski speedway trkači. Posebno hvala svim trkačima sa kojima smo blisko saradivali tokom razvojnih faza.“

Ova nova Mitas guma je dizajnirana u skladu sa propisima Međunarodne motociklističke federacije i stoga se može koristiti na svim trkama i šampionatima pod federacijom. JB



UKRATKO

20 GODINA ISKUSTVA

Ove godine se navršava 20 godina od proizvodnje prve Mitas radijalne gume za građevinske mašine. Tokom tog vremena, Mitas je stekao veliko neprocenljivo iskustvo u njihovoj proizvodnji i značajno proširio svoju ponudu radijalnih guma. Godine 2002. proizvedene su tri veličine gume EM-01 od potpunog čelika, praćene dezinom gazećeg sloja EM-02 i AR-01, gumama za poljoprivredne prikolice. Prve radijalne gume za građevinske mašine proizvedene su u fabrici u Zlinu i bile su dobre u najstrožim poređenjima sa najboljima na svetu. U njihovom razvoju primenjeno je iskustvo iz ranije proizvodnje Mitas radijalnih traktorskih guma. Danas Mitas nudi radijalne gume za građevinske mašine, industrijske traktore, bagere, pokretne dizalice i niz višenamenskih MPT guma.

MITAS PARTNERSTVO SA ALFREDOM GOMEZOM

Mitas Moto najavio je novo globalno partnerstvo sa Alfredom Gomezom, ekstremnim enduro vozačem koji je osvojio brojne podijume u najtežim trkama. Uz povratne informacije od Alfreda, Mitas će poboljšati svoj portfolio proizvoda za enduro takmičenje i ojačati svoju poziciju u ekstremnoj enduro disciplini. „Radujemo se što ćemo raditi sa Alfredom i podići Mitas enduro takmičarski opseg na viši nivo,“ objašnjava Gustavo Pinto Teixeira, potpredsednik Two Wheels u Trelleborg Wheel Systems. „Nakon što sam testirao Mitas proizvode, zaista sam srećan što sam započeo novo poglavlje svoje karijere sa Mitasom. U takvom takmičarskom sportu ne možete se osloniti samo na sebe jer je odabir savršenih guma takode ključan“, dodaje Alfredo Gomez. Foto: Mihai Birca



Foto Mihai Birca.

NAŠI VEB-SAJTOVI JEDINSTVENOG IZGLEDA

Sve veb stranice Mitas proizvoda sada imaju isti dizajn i izgled. Posetioci cene elegantan dizajn, okruženje prilagođeno korisniku, intuitivnu navigaciju i jednostavne alate za pretragu. Veb-lokacije Mitas guma su dostupne na www.mitas-tires.com na 22 jezika, dok su Mitas Moto veb stranice dostupne na deset jezika na postojećem domenu www.mitas-moto.com. Holandski je najnoviji dodatak. Proverite koliko je lako tražiti informacije na svim Mitas veb-lokacijama!

MITAS. PAMETNI PARTNER ZA VAŠ USPEH

Mitas je novu godinu započeo kampanjom koju ste verovatno videli u digitalnom i štampanom obliku. Novi vizuelni prikazi predstavljaju Mitas gume kao pametne pratioce pri radu na terenu, na gradilištima ili bilo gde da se koriste. Objedinjujući element nove kampanje su dopadljive i pozitivne figure zasnovane na Mitas gumama koje gestom jasno pokazuju kako pomažu svojim vlasnicima i olakšavaju im život.

Novi vizuelni prikazi ističu ključne karakteristike i prednosti Mitas guma na direktan način. Dali smo život gumi tako da može direktno da komunicira sa svojim korisnikom o razlozima da je izabere i o najboljoj primeni“, rekla je Silvia Giacoia, direktorka brendova i komunikacija u Trelleborg Wheel Systems. „Ipak, njihov novi izgled je mnogo privlačniji i sofisticiraniji, i jasno objašnjava kako je Mitas pametan partner za vaš uspeh.“ Kako vam se sviđaju novi vizuelni prikazi? JB

NAŠA MAKSIMALNA NOSIVOST POMAŽE VAŠEMU RADU.



SFT (SUPER FLEXION TIRE)

Naše gume su napravljene za maksimalnu fleksibilnost pružajući odličnu vuču na najmoćnijim mašinama.

PAMETNI PARTNER ZA VAŠ USPEH.

mitas-tires.com/sr

Mitas